

GRUPP 1

Eesmärk:

Pärast loomaia külastust oskab esimese kooliastme õpilane selgitada, miks erinevatel loomad on kohastumise tulemusena arenenud erinevad kehakatted.

Produkt:

Juhend õpetajale + loomade kehakatete komplekt.

Osalejad

Elis Zarubin (alghariduse pedagoog), Lota Aadla (sotsiaaltöö), Kristina Retšnaja (rekreatsioonikorraldus), Martin Rosenvald (kehakultuur), Kasper Vao (kehakultuur), Henri Mägi (informaatika), Ahtos Pärnik (kutsepedagoogika)

GRUPP 3

Eesmärk:

Pärast loomaia külastust oskab õpilane eristada taime-, loom- ja segatoidulisi loomi, koostada lihtsamaid toiduahelaid, analüüsida ökosüsteemi ja loodusliku tasakaalu olulisust. Lisaks on võimeline leidma tekstides, infotahvlites sisalduvat vajalikku teavet ning lugema lihtsat tabelit ja kaarti.

Produkt:

SmartZoos keskkonnas rada + juhend õpetajale.

Osalejad

Gerda Voldek (kutsepedagoogika), Helian Bleive (klassiõpetaja), Herman Petrov (informaatika), Kadri Teppart (kasvatusteadused), Pirgit Treier (Aasia uuringud), Rando Neppo (kehakultuur)

ÕPPEOTSTARBELINE MATERJAL I KOOLIASTMELE LOOMAAIAS (eesti, vene ja inglise keeles)

JUHENDAJAD

Elle Rajandu, Ingrid Kalev, Darja Zubareva

PROJEKTI EESMÄRK

Tallinna Ülikooli ELU projekti
“Õppeotstarbeline materjal
I kooliastmele loomaaias”

eesmärk on muuta Tallinna loomaia külastused I kooliastme õpilastele huvitavamaks ja mitmekesisemaks, samal ajal toetada riikliku õppekava õpiväljundite saavutamist.

TESTITUD

Kõik projektid on testitud I kooliastme õpetajate ja õpilastega. Saadud tagasiside ja parandused kooskõlastatud loomaia ekspertide ja juhendajatega.

GRUPP 2

Eesmärk:

Pärast loomaia külastust oskab õpilane sihipäraselt vaadelda, märgata ja kirjeldada vastuolusid ja sarnasusi tegelaskujude ja reaalse loomade vahel

Produkt:

Aruteluteema kaardid kriitilise mõtlemise arendamiseks

Osalejad

Anastasia Poddubko (kutsepedagoogika), Kelly Brus (kehakultuur), Liina Luik (kehakultuur), Liis Lilleallik (tervisejuht), Martten Mitri (informaatika), Rene Ron Vest (keskkonnakorraldus)

GRUPP 4

Eesmärk:

Loomaaeda külastades kinnistab õpilane teadmisi roomajate ja kahepaiksete kohta, luues seoseid ka Eestis elavate kahepaiksete ja roomajatega. Tööleht on tunnis õpitu kinnistamiseks ja seoste loomiseks.

Produkt:

Tööleht + juhend õpetajale

Osalejad:

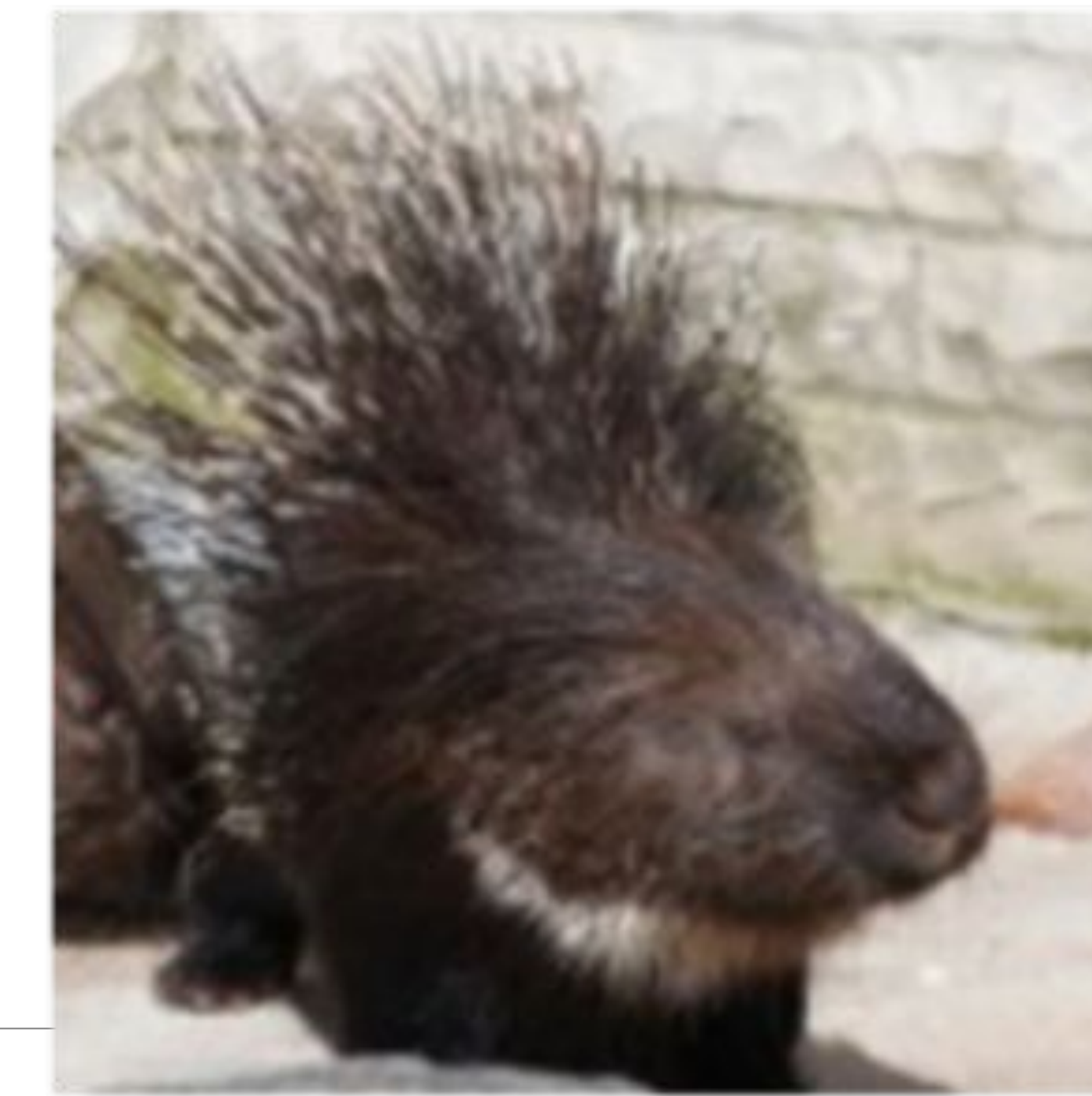
Made Järvekülg (eesti filoloogia), Janar Kaseorg (integreeritud kunst, muusika ja multimeedia), Kaire Kulbin (klassiõpetaja), Julija Kuldvee (eripedagoog-nõustaja), Margus Kullerkupp (kehakultuur), Eveli Volmre (kutsepedagoogika)



MILLE POOLEST
ILVESE KEHAKATE
ERINEB JÄÄKARU
KEHAKATTEST



MILLINE PEAKS
OLEMA KISKJA
KEHAKATE, ET
SAAKLOOM TEDA
EI MÄRKAKS



MIKS OKASSEAL ON
TERAVAD OKKAD

MIKS ARARAUNAL ON
KIREV SULESTIK

MIKS KAKUD
LENDAVAD
HÄÄLETULT

KUIDAS KAKUD SAAVAD
HÄÄLETULT LENNATA



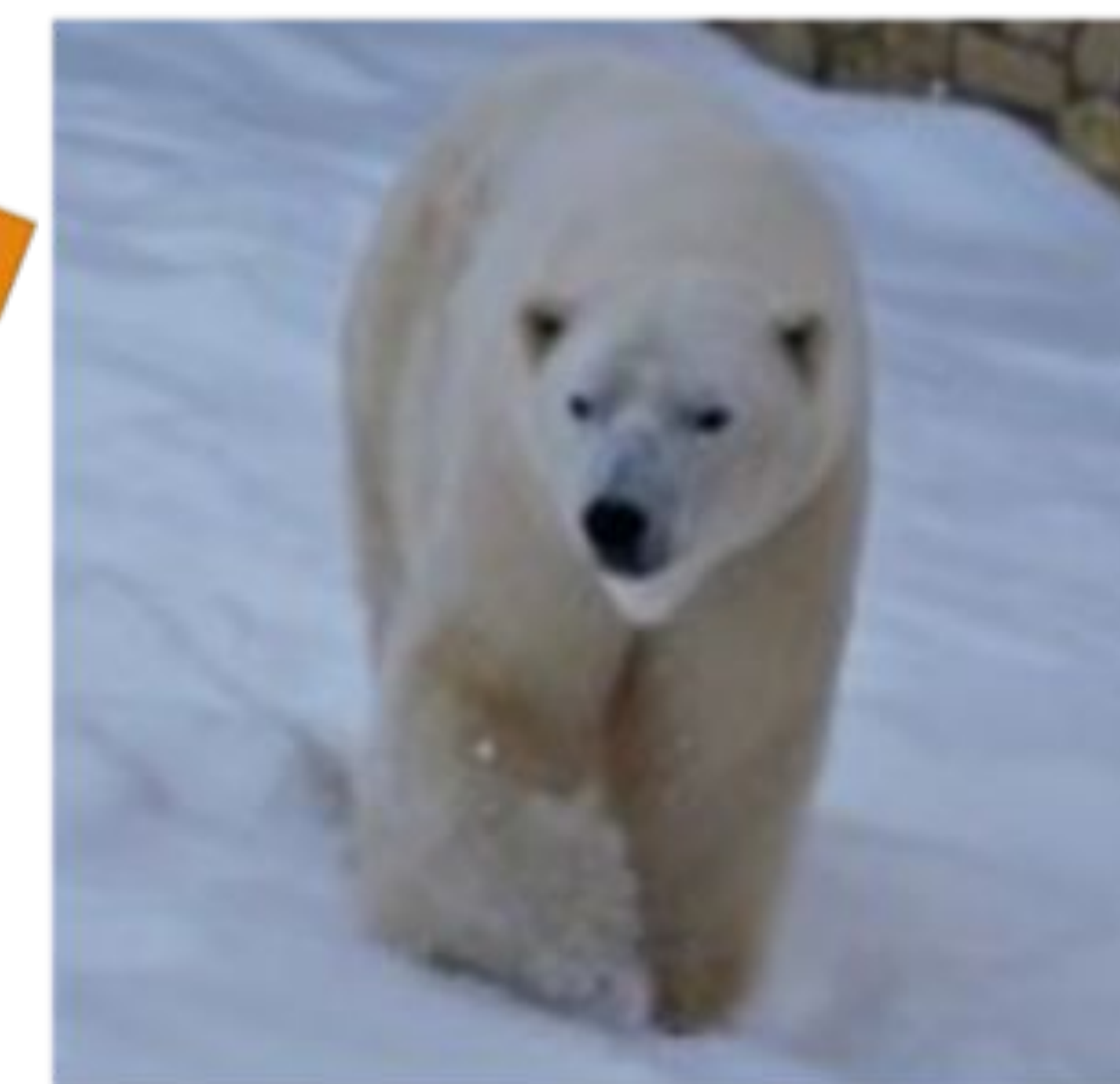
MIKS JÄÄKARUL ON PAKS
KARVKATE



MIS AITAB HÜLGEL
KÜLMAS KESKKONNAS
ELLU JÄÄDA



MIS VÄRVI ON
JÄÄKARU KARVKATE



ARUTELUKAARDID

Liigid, eluviis,
sotsiaalsed
vormid, suhtlus,
toitumine

Kas loomad oskavad
omavahel või teiste
loomadega suhelda?

Lihasööjaid (kiskjaid)
mõnikord peetakse
pahadeks loomadeks,
sest söövad teisi loomi.
Kas kiskjad on siis
tegelikult pahad? Ja
miks?

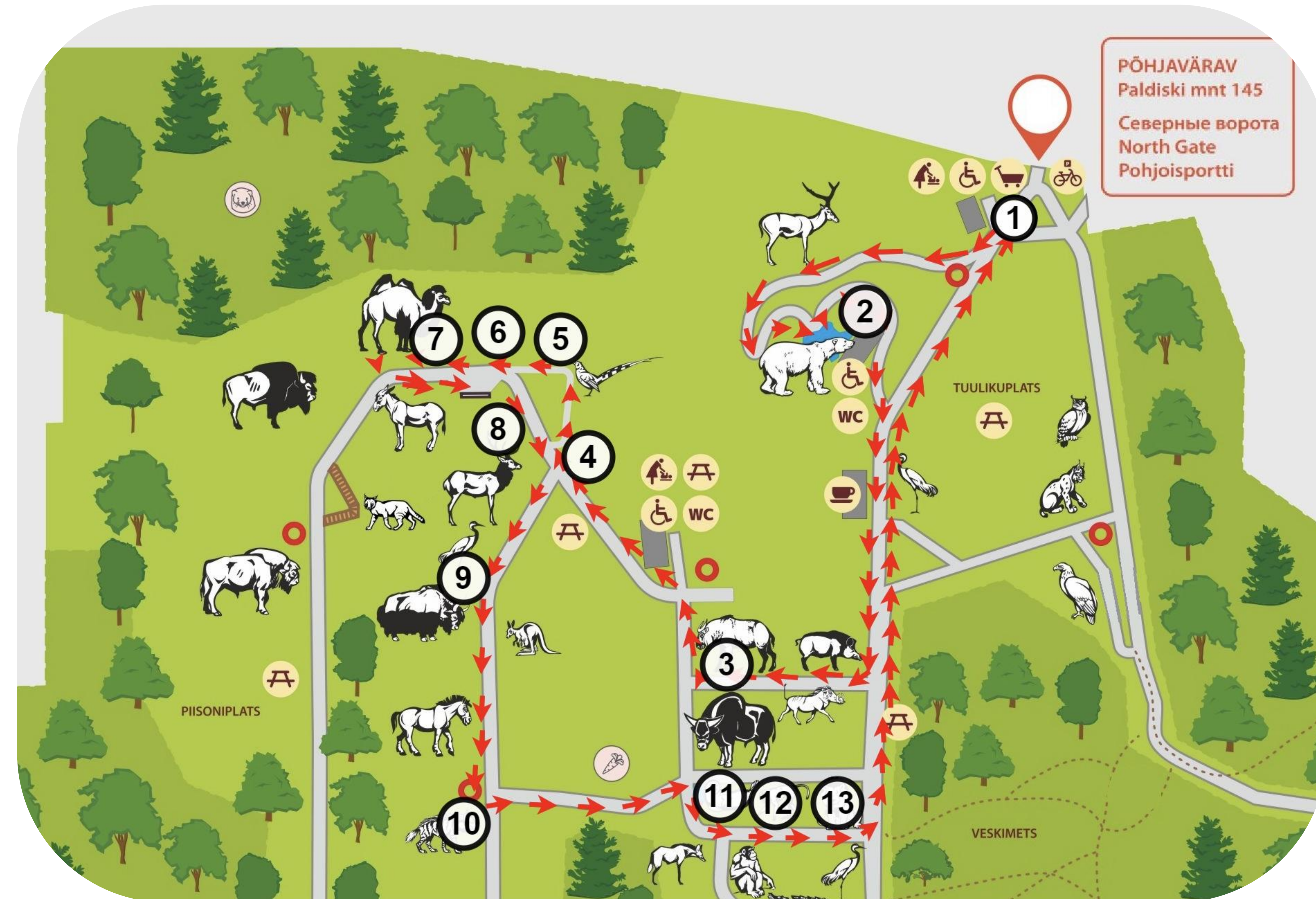


On olemas erinevad
viisid, kuidas loomad
suhtlevad. Kas oskad
mõnda nimetada?

Mis ajal loom tegutses
multifilmis? Millal on tegelikult
loom aktiivne (päeval või
öösel)? Miks see nii on?

Õppematerjali kasutus SmartZoos

- Nutilahendus ja paber
- Digipädevuste areng
- Asukohapõhine interaktsioon
- Funktsionaalsus ja vabas vormis vastamine
- Ökosüsteem ja toiduahel



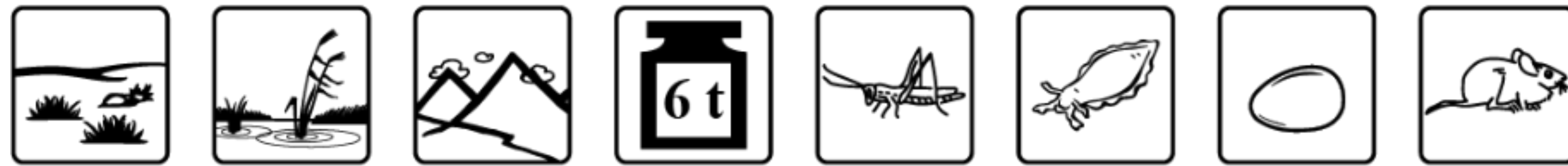
Roomajad ja kahepaiksed paksunahaliste majas ja troopikamajas

Õpilase nimi: _____

Klass: _____

Kuupäev: _____

1. Mis loomaklassi kuulub kujutatud Eesti loom (KONN, MADU, SISALIK, USS)? Kirjuta joontele. Ühenda sobivad pildid ja piktogramm. 1 piktogramm ja pilt jääb üle.



Elupaik

Toitumine

2. Kirjuta, milliseid roomajaid ja kahepaikseid märkasid:

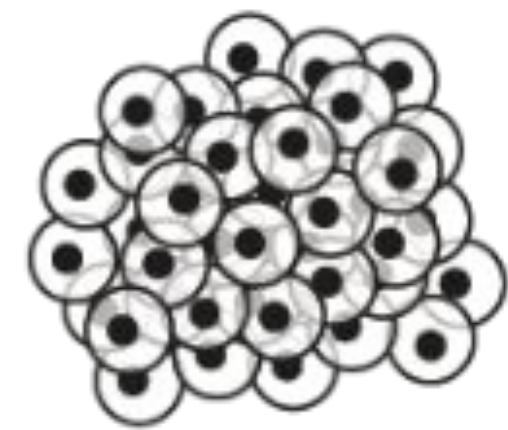
konn _____

madu _____

sisalik _____

muu roomaja/kahepaikne _____

3. Ühenda, kelleks areneb. Kas märkad neid troopikamaja terraariumis?



Konn



Madu

4. Vaatle roomajate/kahepaiksete välimust (kahepaiksed on troopikamajas).

Täida vaatluse tabel.

Tee + kui näed, - kui ei näe

	Konn	Sisalik	Madu
	näen /ei näe	näen /ei näe	näen /ei näe
Jalad			
Pea			
Kere			
Silmad			
Saba			
Nina			
Suu			
Keel			
Soomuseline nahk			
Limane nahk			

5. Milline loom sulle kõige rohkem meeldis?

Troopikamajas:

Paksunahaliste majas:

GRUPP 1

ÕPPISIME SELLEST PROJEKTIST:

- KUIDAS ESIMESE KOOLIASTME ÕPILANE TAJUB ÕPPEPROTSESSI
- LOOMAAEDA KÜLASTADES VAATAME KÕIKE HOOPIS TEISE PILGUGA

GRUPP 3

ÕPPISIME SELLEST PROJEKTIST:

- LOOMAAEDA PAREMINI TUNDMA
- SMARTZOOS KESKKONNAS RAJA LOOMIST
- SAIME UUSI TEADMISI LOOMADE TOITUMISEST

Loomaaed ootab kõiki külla!

Meediakajastus:

Kohver ja reaalsus/väljamõeldis lähevad üles loomaaia kodulehele, loodushariduse õppematerjalide alla. (grupp 1 ja grupp 2)

Haridusameti kaudu saadetakse infokiri loodusainete õpetajatele. (kõik grupid)
Infot saab leida ka loomaaia Facebooki lehelt. (kõik grupid)

SmartZoos rada läheb üles SmartZoos keskkonda. (grupp 3)

“Roomajate ja kahepaiksete” tööleht läheb üles loomaaia kodulehele, Zookooli töölehtede alla. (grupp 4)

TÄNAME JUHENDAJAID

Elle Rajandu, Ingrid Kalev, Darja Zubareva

GRUPP 2

ÕPPISIME SELLEST PROJEKTIST:

- ÜHTSE TIIMIGA ON VÕIMALIK SAAVUTADA EESMÄRGID
- LOOMAAEDA JA SEAL ELAVAIID LOOMI PAREMINI TUNDMA

GRUPP 4

ÕPPISIME SELLEST PROJEKTIST:

- MEESKONNATÖÖOSKUSI
- I KOOLIASTME LOODUSÕPETUST JA KUIDAS LÄHENEDA ESIMESE KOOLIASTME ÕPPEVARALE
- KUIDAS LUUA TOREDA TÖÖLEHE “ROOMAJAD JA KAHEPAIKSED”, ET RIKASTADA LOOMAAIA ÕPPEVARA