

Mudeli loomine õpetaja kui eestvedaja toetamiseks

RÜHM: Haridustiim



Euroopa Liit
Euroopa
Regionaalarengu Fond



Eesti
tuleviku heaks



TALLINNA ÜLIKOOL

Grupp:

Sirle Alekand - kasvatusteadused

Eva Randoja - prantsuse keel

Jaanika-Kristen Sei - sotsiaalpedagoogika

*Jevgeni Suškevits - Ajaloo ja
ühiskonnaõpetuse õpetaja*

Tairi Tali - sotsiaalpedagoogika

Heidi Tiiter - sotsiaalpedagoogika

Juhendajad:

Melissa Vainjärv

Mari-Liis Tali

Mentor:

Piret Oppi, PhD



Euroopa Liit
Euroopa
Regionaalarengu Fond



Eesti
tuleviku heaks



TALLINNA ÜLIKOOL

Eesmärgid

- Mis on projekti eesmärk?

- Eesmärk oli luua mudel koolijuhtidele, mis leiaks kasutust koolides : kuidas toetada õpetajat kui eestvedajat.

Õpetaja kui eestvedaja (*teacher leader*) - õpetaja rolli laienemine klassiruumist väljapoole, osaledes kooliarenduses, teiste õpetajate arengu toetamises, õppeprotsesside täiustamises või ka koolis andmete kogumises ja nende analüüsimises (Snoek, 2014).

- Milline oli püstitatud probleem, mida soovisime lahendada?

- Haridusasutused vajavad jätkusuutlikke lahendusi, kuidas saavutada paremaid õpitulemusi ja rakendada õpetajate teadmisi ja oskusi maksimaalselt.

- Kuidas teate, et see on probleem?

- Ühiskonna uued väljakutsed õpilastele esitavad ka õpetajatele uusi ootusi.



Olulisus



- Miks on oluline selle teemaga tegeleda?

- Valmis mudel toob kasu kogu haridusasutusele ning ühiskonnale laiemalt. Koolijuhi valmisolek õpetajat teadlikult sellel teel toetada parendab nii õppimis- kui õpetamispraktikaid ja tõhustab õpilaste õppimist, kujundades ennastjuhtivaid noori, kes tulevad toime tööturul ja osalevad elukestvas õppes. (Hunzicker, 2017)

- Mida soovisime saavutada?

- Sooviks oli luua konkreetne mudel, mille abil on koolijuhil kerge leida tee eestvedava õpetaja toetamiseks ning innustamiseks.

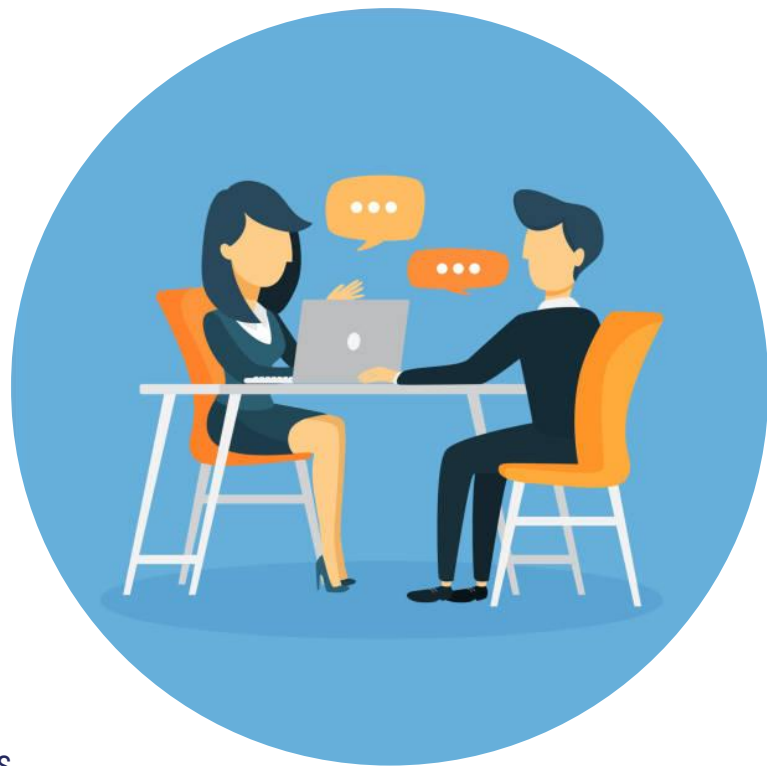
- Kuidas hindate kui olete soovitud eesmärgi saavutanud?

- Ülesandeid täitsime põhieesmärgi järgides
- Eesmärk sai täidetud ning oleme tulemusega rahul

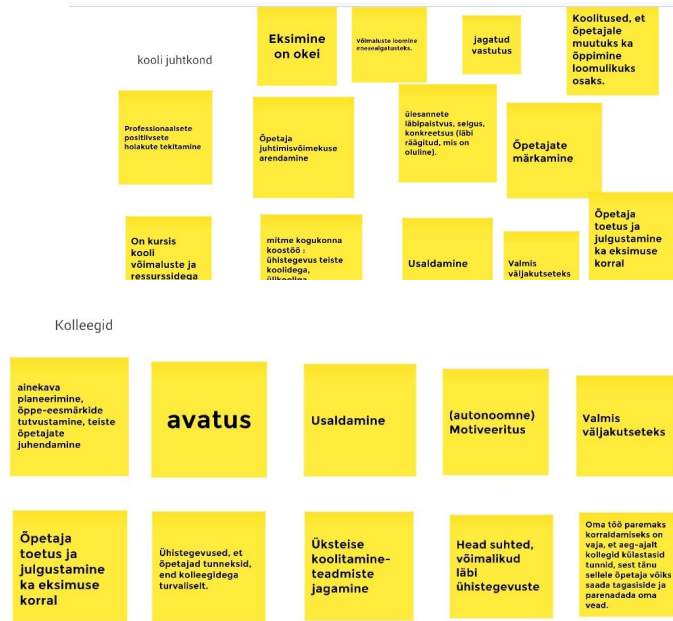


Tegevused

- **Kuidas said eesmärgid täidetud?**
 - Järgisime tegevuskava
 - Kõik panustasid töösse võrdselt
- **Milliseid tegevusi projekt hõlmas?**
 - Eestvedaja õpetaja vajaduste kaardistamine
 - Intervjuud õpetajatega
 - Tulemi kokkuvõte - lühike ja lööv
- **Milline näeb välja lõpptulemus?**
 - Soovitustest koosnev juhend koolijuhile eestvedaja õpetaja toetamiseks.



Eestvedaja õpetaja vajaduste kaardistamine



Intervjuud õpetajatega

Õpetaja ise

- Millised on sinu arvates need õpetajad, kes võtavad eestvedaja rolli? Missugused omadused või oskused neil on? Mis selliseid õpetajaid iseloomustab?

Koolikultuur

- Kuidas väärtustavad teie kooli juhtkonna liikmed õppimist? Millistes tegevustes see väljendub? Too näiteid

Koolikliima

- Missugused peaksid sinu arvates olema kolleegidevahelised suhted, mis toetaksid õpetajate valmidust võtta eestvedaja rolli? (Kas need üldse mõjutavad õpetajate valmidust?)

Juht, kooli juhtkond

- Missugused kooli juhtkonnaga seotud tingimused toetavad õpetajate valmidust võtta eestvedaja rolli? Kuidas sinu koolis sellega on? Palun põhjenda/too mõni näide



TEGEVUSKAVA

Tegevused	Tähtaeg	Vastutaja(d)
P. Oppi doktoritöö teooria osa lugemine	27.09	kõik
Õpetaja kui eestvedaja toetamine (allikate otsimine ja lugemine)	03.10	kõik
Õpetaja kui eestvedaja toetamine (allikate otsimine ja lugemine)	13.10	kõik
Vahekokkuvõtte saatmine + esitlus	15.10	kõik
vahekokkuvõtte esitlemine	25.10	
intervjuuküsimuste koostamine	27.10	kõik
intervjuude läbiviimine erinevates asutustes	27.10-9.11	jagame ära 27.10 kohtumisel
kokkuvõtete tegemine <u>esimsetest</u> intervjuudest, analüüs	9.11	Mari-Liis ja Melissa
töö intervjuudega	24.11	Mari-Liis ja Melissa
Mudeli disainimine ja kirjutamisprotsessi planeerimine	6.12	kõik (ülesanded jagame täpsemalt ära kohtumisel)



Teaduspõhisus

- Millistele allikatele, varasematele uuringutele oma tegevuses tuginete?

- 1) Marko Snoeki raamat "Developing teacher leadership and its impact in school"
- 2) Piret Oppi dissertatsioon "Teacher leadership - supporting teachers collaborative learning in Estonian schools"

- Millised planeeritud tegevustest toetasid projekti teaduspõhist lähenemist?

- Tööd allikatega, allikate põhjal tõime välja tähtsaid komponente õpetaja kui eestvedaja rolli toetamisel.

- Kuidas erinevate erialade teadmised aitasid jõuda soovitud tulemuseni?

- Sotsiaalpedagoog on koolis üks lüli, kes saab toetada ja anda nõu kolleegidele ja eestvedaja rollis olevale õpetajale. Võõrkeeled aitasid tuua teadmisi teiste maade kogemusest. Ajalugu ja ühiskonnaõpetus on andnud võimalust uurida, kuidas õpetaja kui eestvedaja roll on arenenud ja millised sotsiaal õigused on õpetajatel. Tegevõpetajana on olnud võimalus olla ise eestvedaja.



VÄLJAKUTSED & KÜSIMUSED

- **Millised olid probleemid või väljakutsed?**
 - Leida aega tööde täitmiseks
 - Luua päriselt toimiv mudel
 - Võimalikult kompaktselt anda põhjalikud nõuanded
 - Faili koostamine, sobiva ja arusaadava malli leidmine



TÄNAME KUULAMAST



Euroopa Liit
Euroopa
Regionaalarengu Fond



Eesti
tuleviku heaks



TALLINNA ÜLIKOOL