

AUTOJUHTIMISOSKUSTE TOETAMISE MUDEL KOGUKONDADELE

GRUPP 3:

ANU MARTIN, TRIINU LIMBAK, KRISTA LEPPARU, KUIDO MERITS, SERGEI
OREHHOV

JUHENDAJAD:

TIINA TAMBAUM, TARMO VANAMÕISA



TALLINNA ÜLIKOOL

ELU PROJEKTI EESMÄRK

Projekti eesmärk on luua kogukondadele töövahend (mudel), kuidas juhilubadega kogukonnaliikmete abil hoida kohalike vanemaealiste inimeste autojuhtimisoskused muutuvates liiklusoludes või juhi vähenenud enesekindluse korral pidevalt asjakohased.



GRUPI TEGEVUSTE VAHETULEMUSED

- Oleme koostanud tegevuste ajakava ja tegevuskava elektroonilise projekti kirjeldava joonise;
- tutvunud teemasse puutuvate uurimistöödega,
- moodustanud rühmad,
- töötanud läbi näidis kommunikatsiooniplaani ning koostanud ettepanekud kommunikatsiooni kanalite spetsialistidele;
- valminud on kommunikatsiooniplaan koos tegevuskava ja tegevustega (rollide jaotamine grupiliikmete vahel);
- koostöös projekti teiste grupiliikmetega valmisid üleskutsed katseisikute leidmiseks (autojuhile ja lähedastele);
- koostöös projekti grupiliikmetega (meie) valmis hindamismudel;
- meie rühm koostas vaatlustabeli, mille alusel hindame probleemsituatsioone, et koostada kogukondadele mudel.



PROJEKTI TULEMUSEL UUTE OSKUSTE OMANDAMINE

Oleme õppinud:

- kommunikatsiooni;
- delegeerimist;
- koostööd ja üksteise tugevusi.
- Järgmisteks olulisteks sammudeks on jätkuvalt katseisikute leidmine ja koostöö kogukondadega.
- Enda teadlikkuse täiendamine katse läbiviimiseks (juhendaja koolitus- Tarmo Vanamõisa) ja katseks.



PROJEKTI TEGEVUSKAVA

1. Koostöö planeerimine, teemakohase kirjanduse ülevaade;
2. kommunikatsioonikanalite kaudu katseisikute leidmine;
3. katsesõitudele eelnevad kokkulepped- vajadusel ka tegevused ehk juhendav õppeprotsess;
4. katseisikutele protsessi kirjeldus/teavitus;
5. katsesõidud ja vajaduspõhiste andmete kogumine ning töötlemine;
6. mudeli koostamine ja testimine;
7. lõpliku mudeli jagamine kogukondade kommunikatsioonikanalite kaudu. Kõiki tegevusi teeb meeskond koostöös.
8. Lõpptulemuseks: autojuhtimisoskuste toetamise mudel, mis on kättesaadav nii veebi vahendusel kui ka paber kandjal kogukondades. Soovitud tulemusteni viib meid aktiivne koostöö kogukondadega.



PROJEKTILIIKMETE KOHTUMISED JUHENDAJATEGA

- 21.02 kl 17.30 zoom- koostöö kokkulepped jpm
- 13.03 kl 17.30 zoom- kommunikatsiooniplaan, üleskutsed
- 20.03 kl 17.30 zoom- hindamisvahendid
- 01.04 kl 17.30 zoom- juhendamiskoolitus, hindamisvahendi kasutamine
- 04.04 kl 18.00 Haapsalu linn- katsesõidud
- 24.04 kl 17.30 zoom- andmete analüüs, mudeli koostamine
- 08.05 kl 17.30 kokkuvõtte, mudeli jagamine kogukondadele
- 15.05 kl 14.00-16.00 TLÜs projekti esitlus



PROJEKTI TEGEVUSKAVA JOONIS



KOMMUNIKATSIOON

Koostöö Läänemaa, peamiselt Haapsalu kogukonnaga. Grupiliikmetele said jagatud ülesanded, projektis osalejate (katseisikute) leidmiseks.

- Haapsalu linnavalitsuse kogukonnatöö spetsialist Maire Vilbas e-post: maire.vilbas@haapsalulv.ee
- Üleskutse Haapsalu linnavalitsuse kodulehel
- Üleskutse “Lääne Elu” ajalehes:
<https://online.le.ee/kuulutus/hea-vanemaealine-autojuht/>
- Haapsalu Sotsiaalmaja
- Läänemaa Pensionäride Ühendus
- Läänemaa Külaseltsides
- Haapsalu linna kaubanduskeskuste ja tanklate väli- ja sisestendid.



ÜLESKUTSED REKLAAMINA

Üleskutse lähedasele



Üleskutse projektis osalemiseks!

Hoa kogukonnaliikmete abil oma autotutimusoskused pidevalt ajakohased.

Kui Sinu lähedane on:

- vanemaealine kehtriva juhtimisõigusega autojuht;
- omab suikliku autot ja on liikluses aktiivne sõitja;
- tunneb rinast teatud olukordades autot juhtides veidi ebakindlalt;
- talle sobib, et autotutimusõigust omav sõitjalane saab kõrval ning tagaistmel on vaatlaja, kes abistab keeruliste liiklussituatsioonide lahendamisel.

sis jalgustat teda osalema astad projektis. Koos saame pakkuda turvatunnet.

Sõit toimub 4. aprillil kell 18:00 Haapsalu linna parklas ning lähtakse autojärgi poolt valitud teekood.

Tallinna Ülikooli sõitjalased loovad, testivad ja kirjeldavad kogukondadele soovavahendit. Koos saame linna parima mudeli vanemaealiste autotutumusoskuste toetamiseks.

Registreerimine toimub E-R kell 09:00-15:00 kuni 29.03.2024
telefon: 5286738



TALLINNA ÜLIKOOL

e-post: maret.salmmaa@tu.ee

Üleskutse autojuhile



Hra vanemaealine autojuht!

Hoa kogukonnaliikmete abil oma autotutumusoskused pidevalt ajakohased.

Kui Sa oled:

- vanemaealine kehtriva juhtimisõigusega autojuht;
- sul on suiklik auto ja oled liikluses aktiivne sõitja;
- sa tunned osatut teatud olukordades autot juhtides veidi ebakindlalt; • sulle sobib, et juhtimisõigusega sõitjalane saab kõrval ning tagaistmel on vaatlaja, kes abistab keeruliste liiklussituatsioonide lahendamisel.

sis ota aetega ühendust. Koos saame pakkuda turvatunnet.

Sõit toimub 4. aprillil kell 18:00 Haapsalu linna parklas ning lähtakse autojärgi poolt valitud teekood.

Tallinna Ülikooli sõitjalased loovad, testivad ja kirjeldavad kogukondadele soovavahendit. Koos saame linna parima mudeli vanemaealiste autotutumusoskuste toetamiseks.



TALLINNA ÜLIKOOL

Registreerimine toimub E-R kell 09:00-15:00 kuni

29.03.2024

telefon: 5286738

e-post: maret.salmmaa@tu.ee



TALLINNA ÜLIKOOL

HAAPSALU FB ÜLESKUTSE VENE KEELES



Julia Prokoptšuk

Администратор

Топовый соавтор · 4 д. · 🗨



👍 Поделитесь пожалуйста информацией с знакомыми. Может кому-то пригодится.

🔔 Приглашают поучаствовать в проекте, чтобы улучшить свои навыки вождения автомобиля!

Если вы:

- 👍 водитель старшего возраста с действующими водительскими правами;
- 👍 у вас есть личный автомобиль и вы активный водитель в дорожном движении;
- 👍 вы чувствуете неуверенность за рулем автомобиля в определенных ситуациях;

Поездка состоится 4 апреля в 18:00 по району города Хаапсалу и будет пройден выбранный водителем маршрут.

Информация на русском языке по телефону: 5344 6608



TALLINNA ÜLIKOOL

KOHALIKUD KAUBANDUSETTEVÕTTED



Uuemõisa Coop



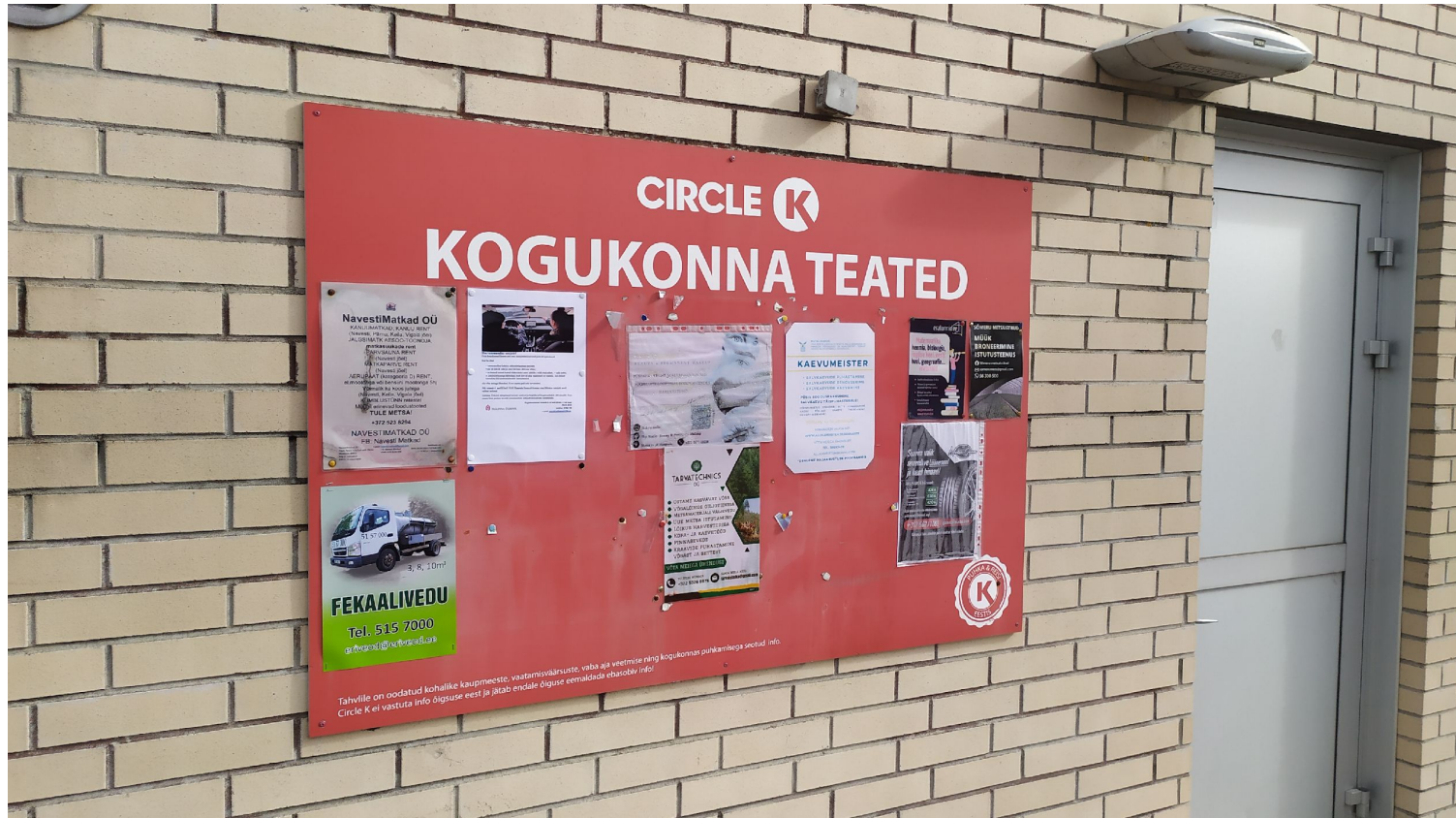
Uuemõisa Selver



Rannarootsi Kaubanduskeskus



Haapsalu Spordihoone



REGISTREERIMINE

Huvilised saavad ühendust võtta nii telefoni kui ka e-posti teel. Nädal pärast kuulutuste avaldamist on laekunud kolm sooviavaldust:

1. Mees (66 aastane)
2. Naine (60 aastane)
3. Naine (63 aastane)



HINDAMISKRITEERIUMID

	Sõiduprobleem	Füsioloogiline	Kognitiivne	Psühholoogiline	Kompenseeriv käitumine
1	Välised segajad - keeruline liiklus, liiga palju märke jne.	Nägemisega seotud	Liikluses saadud informatsiooni töötlemine	Ärevus seoses liiklusega	Liiklemine mälu järgi
2	Kiiruse hoidmine	Jalgade töö	Mälu (kiirusega seotud)	Ärevus seoses kiirusega	Liikumise kiirus (madal kiirus)
3	Sõiduväsimus	Väsimus	Kiirus otsuste vastuvõtmisel	Enesekindlus	Uutes piirkondades sõidu vältimine
4	Reaktsioonikiirus	Käte ja jalgade töö	Reaktsiooniaeg	Reaktsioon tihedas liikluses	Aeglasem kiirus/pikem teekond
5	Muu	Juhi asend sõites	Vähenenud võime eesmärgipäraseid tegevusi sooritamisel (sõidu planeerimine)	Teiste liiklejatega arvestamine	Pimeduses ja hämaruses sõidu vältimine



VAATLUSTABEL

Autojuht	Autojuht	Autojuht	Autojuht	Vaatleja/juhenda aja	Vaatleja	Juhendaja /vaatleja	Juhendaja/ vaatleja	Vaatleja	Autojuht	Vaatleja	Muu
Andmed (sugu, vanus)	Sõidu ebakindlus seisneb (hindab ise)	Sõidu alguspunkt	Sõidu lõpp-punkt	Arendamist vajavad sõiduvõtted/ probleemid eesmärkide saavutamisel	Uued oskused	Juhenda mise vajaduse kordarv	Õpitu kinnistamin e (kuidas ja millal)	Juhendaja oskused ja väljakutse d	Lõpptule mus	Lõpptule mus	

TÄNAME TÄHELEPANU EEST!

ANU MARTIN, TRIINU LIMBAK, KRISTA LEPPARU, KUIDO MERITS, SERGEI
OREHHOV